



جزوه هشتم:

پاسخنامه آزمون طراحی معماری نظام مهندسی

شهریور ۱۳۹۹

تهیه شده: خانه عمران اشراق

مؤلف: جواد رحمانی، انسیه قربان نژاد

آدرس سایت: www.Shop-eng.ir

کانال تلگرام: [@TarahiNezam](https://t.me/TarahiNezam)

Tell: ۰۹۱۲۶۴۱۸۴۱۷

۱۳۹۹

سؤال آزمون شهریور ۱۳۹۹

موضوع یک

۱۰ امتیاز

لطفاً مقطع مشخص شده در صفحه مربوطه را با ترسیم جزئیات اجرایی آن کامل کنید.

موضوع دو

در نظر است ساختمانی با اسکلت فلزی و بام تخت شامل طبقات زیرزمین و همکف (پیلوتی) برای توقف جمعاً ده خودرو و سه طبقه مسکونی روی پیلوتی، در زمینی با ابعاد و محدوده مشخص شده در سایت پلان و بدون رعایت پخی طراحی شود. این زمین دارای شیب می باشد (شمال آن نسبت به جنوب آن ۱۳۰ سانتیمتر بالاتر است).

خواسته های طرح:

- پلان حیاط: در این پلان شیبراهه ها، دسترسی پیاده به ساختمان و محل ورودی به حیاط طراحی شود.
- پلان طبقه زیرزمین: علاوه بر راه پله، آسانسور و شیبراهه برای دسترسی مناسب به فضای توقف تعدادی از خودروها، فضایی برای تاسیسات مکانیکی (حداقل ۱۴ مترمربع) و ۸ انباری هر کدام به مساحت حداقل ۲ مترمربع، همچنین یک سرویس بهداشتی در نظر گرفته شود.
- پلان طبقه همکف (پیلوتی): شامل راه پله و آسانسور، فضای لابی (حداقل ۱۵ مترمربع) و فضای توقف تعدادی از خودروها
- پلان تیپ طبقات (یکم و دوم): هر طبقه علاوه بر راه پله و آسانسور، سه واحد مسکونی (یک واحد دوخوابه و دو واحد یک خوابه) یک - پلان طبقه سوم: علاوه بر راه پله و آسانسور، دو واحد مسکونی دوخوابه طراحی شود.
- نمای اصلی مشرف به حیاط: با مشخص کردن خطوط کلی نما، بازشوها و ابعاد آنها، محورهای سازه ای و تراز طبقات.

تذکره:

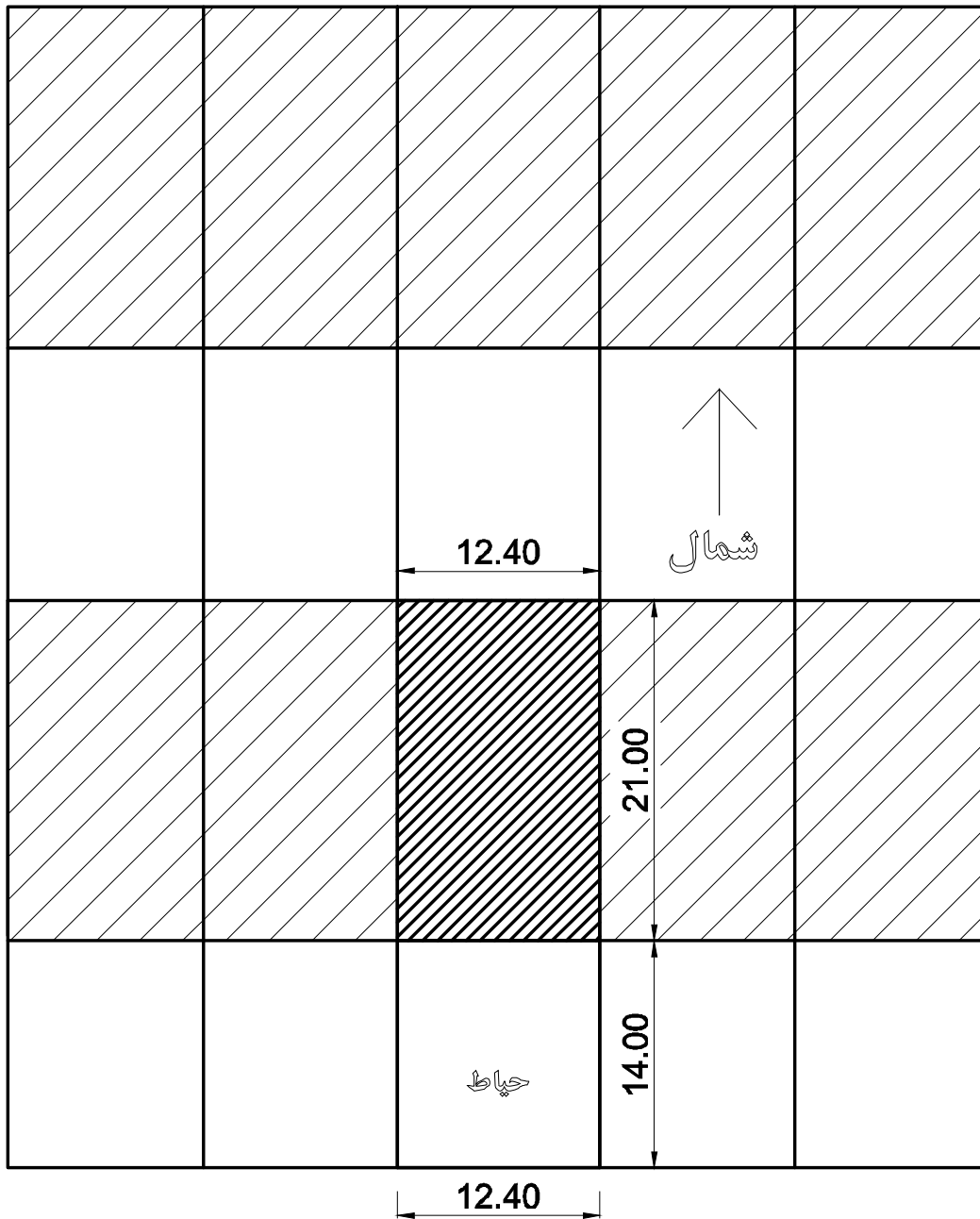
- رعایت مقررات ملی ساختمان و موارد ذکر شده در این برگه الزامی است.
- در هر برگه حداکثر محدوده طراحی مشخص شده است. (نیاز به رعایت درز انقطاع در این محدوده مشخص شده نیست).
- اتاق خواب واحد یک خوابه به مساحت حداقل ۱۱ مترمربع به نحوی که عرض آن از ۲۷۰ سانتیمتر کمتر نباشد. یکی از اتاق های خواب واحد دو خوابه با حداقل عرض ۳ متر و مساحت حداقل ۱۲ مترمربع و اتاق خواب دوم این واحدها با حداقل عرض ۲۷۰ سانتیمتر و حداقل مساحت ۹ مترمربع طراحی شود.
- علاوه بر مساحت های مشخص شده برای اتاق های خواب، فضای لازم برای کمد دیواری به عمق حداقل ۶۰ سانتی متر در هر اتاق خواب در نظر گرفته شود.
- حداکثر تراز کف پیلوتی، تراز متوسط زمین در نظر گرفته شود.
- ضخامت دیوارهای زیرزمین و سقف ها به جز بام ۳۵ سانتیمتر، ضخامت بام ۴۰ سانتیمتر در نظر گرفته شود.
- تأمین توقفگاه ها و دسترسی مناسب برای خودروها به زیرزمین و طبقه همکف (پیلوتی)، همین طور مشخص کردن نظام سازه ای نقش تعیین کننده در طراحی طبقات دارد. بدیهی است، در صورت عدم تأمین دسترسی و فضای مناسب برای توقف خودروها در زیرزمین و طبقه همکف (پیلوتی)، پلان تیپ طبقات و طبقه سوم قابل قبول نخواهند بود و امتیازی برای آنها محسوب نمی شود.
- امکان دسترسی معلولین به ساختمان و یک دستگاه آسانسور برای استفاده ساکنین در نظر گرفته شود.

امتیازها

نقشه های مورد نظر

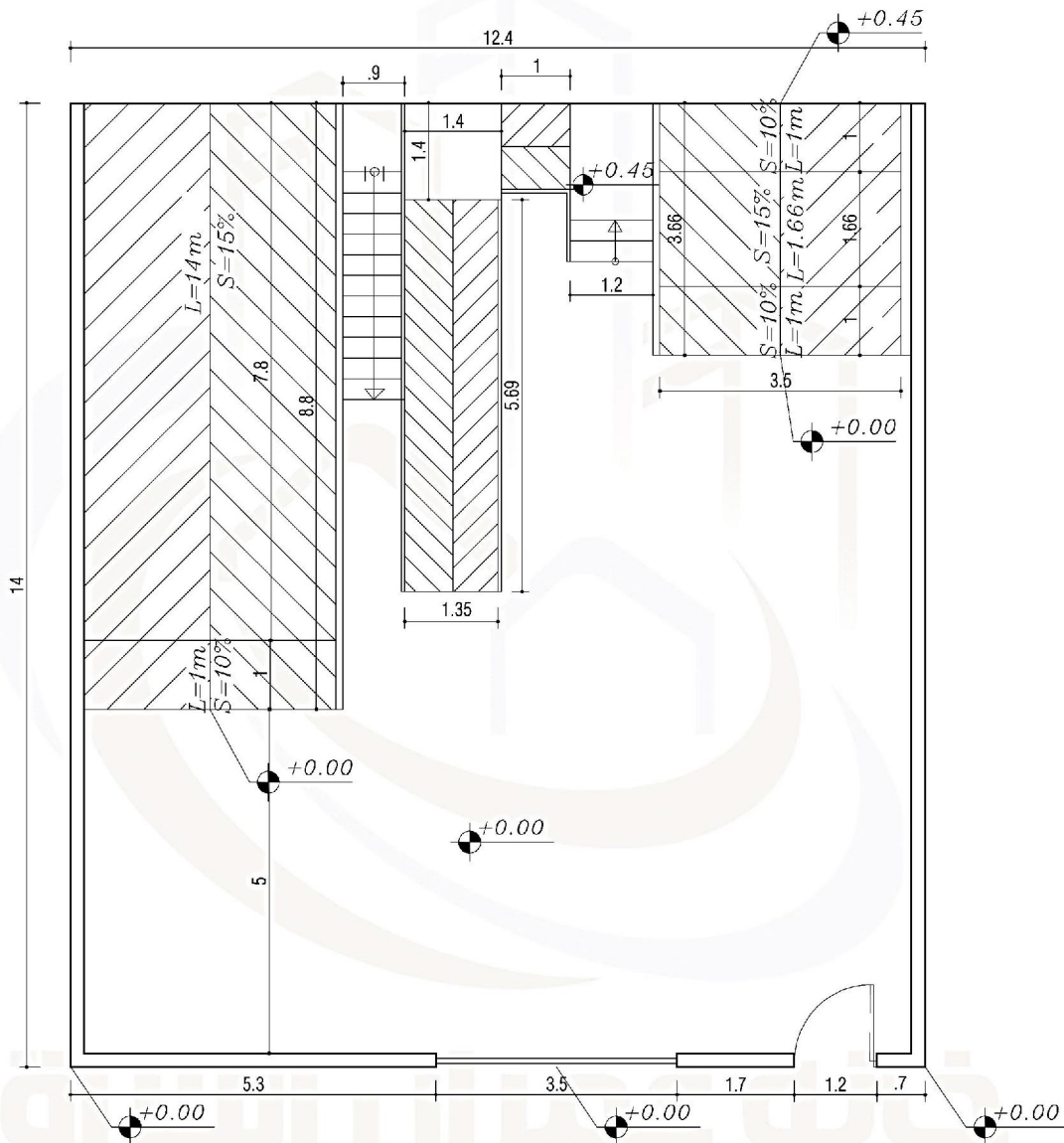
- | | | |
|----|---|---|
| ۱۰ | } | ۱- پلان حیاط در مقیاس ۱/۱۰۰ با نمایش در ورودی پیاده و خودرو به حیاط مسیر شیبراهه ها و تراز ابتدا و انتهای شیبراهه ها |
| | | ۲- پلان زیر زمین در مقیاس ۱/۱۰۰ با نمایش تراز کف، محورها و محل ستون ها، محل توقف خودروها، فضای تاسیسات مکانیکی، انباری ها و سرویس بهداشتی |
| ۱۰ | | ۳- پلان طبقه همکف (پیلوتی) در مقیاس ۱/۱۰۰ با نمایش تراز کف، محورها، محل ستون ها، محل توقف خودروها، فضای لابی، اندازه گذاری و مبلمان |
| ۱۰ | | ۴- پلان تیپ طبقات (یکم و دوم) در مقیاس ۱/۱۰۰ با نمایش تراز کف، محورها، محل ستون ها، اندازه گذاری و مبلمان |
| ۷ | | ۵- پلان طبقه سوم در مقیاس ۱/۱۰۰ با نمایش تراز کف محورها، محل ستون ها، اندازه گذاری و مبلمان |
| ۳ | | ۶- نمای اصلی مشرف به حیاط با نمایش سطح بازشوها، محورها و نمایش تراز طبقات در کنار نما |

خیابان بدون شیب

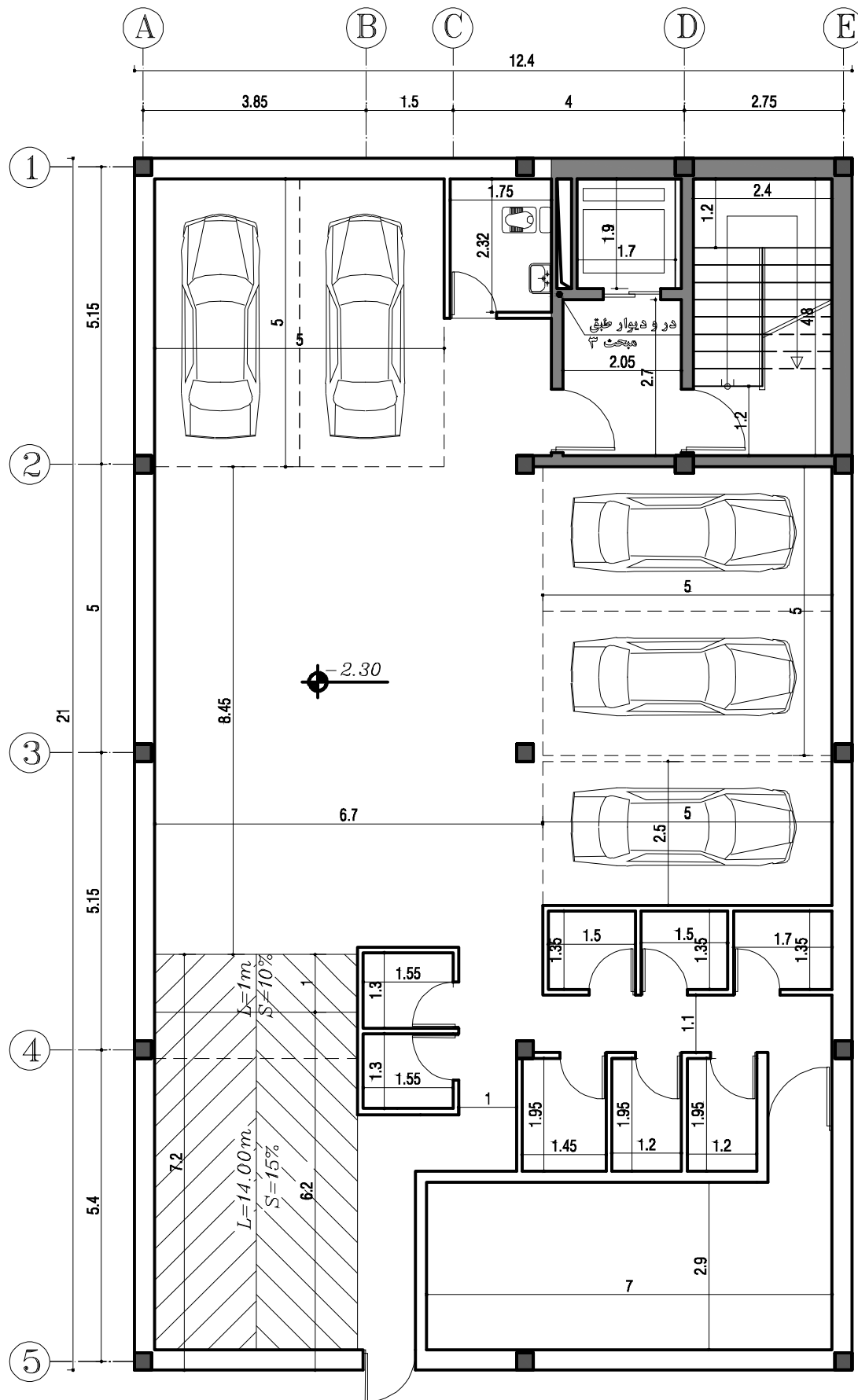


خیابان بدون شیب

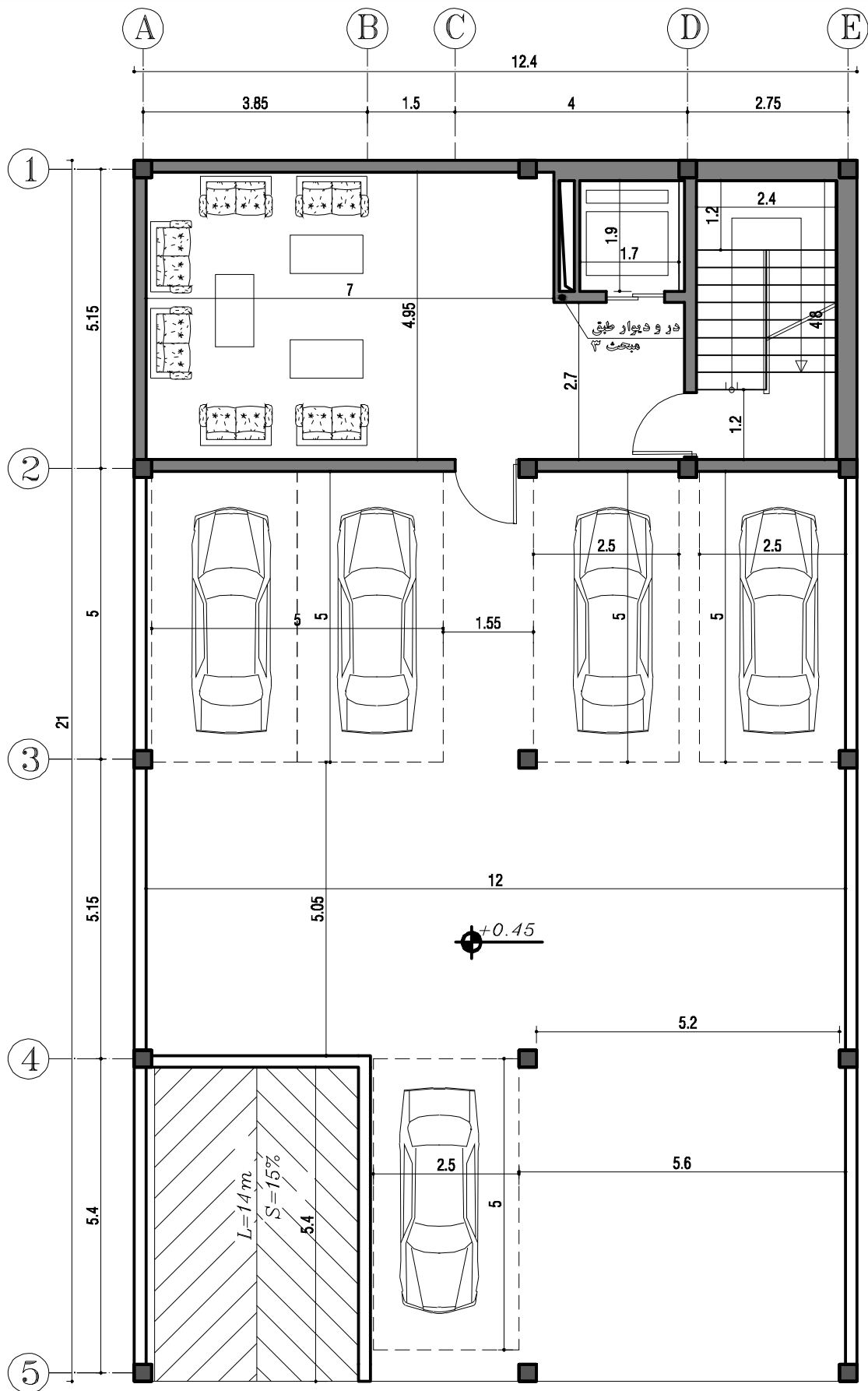
سایت پلان



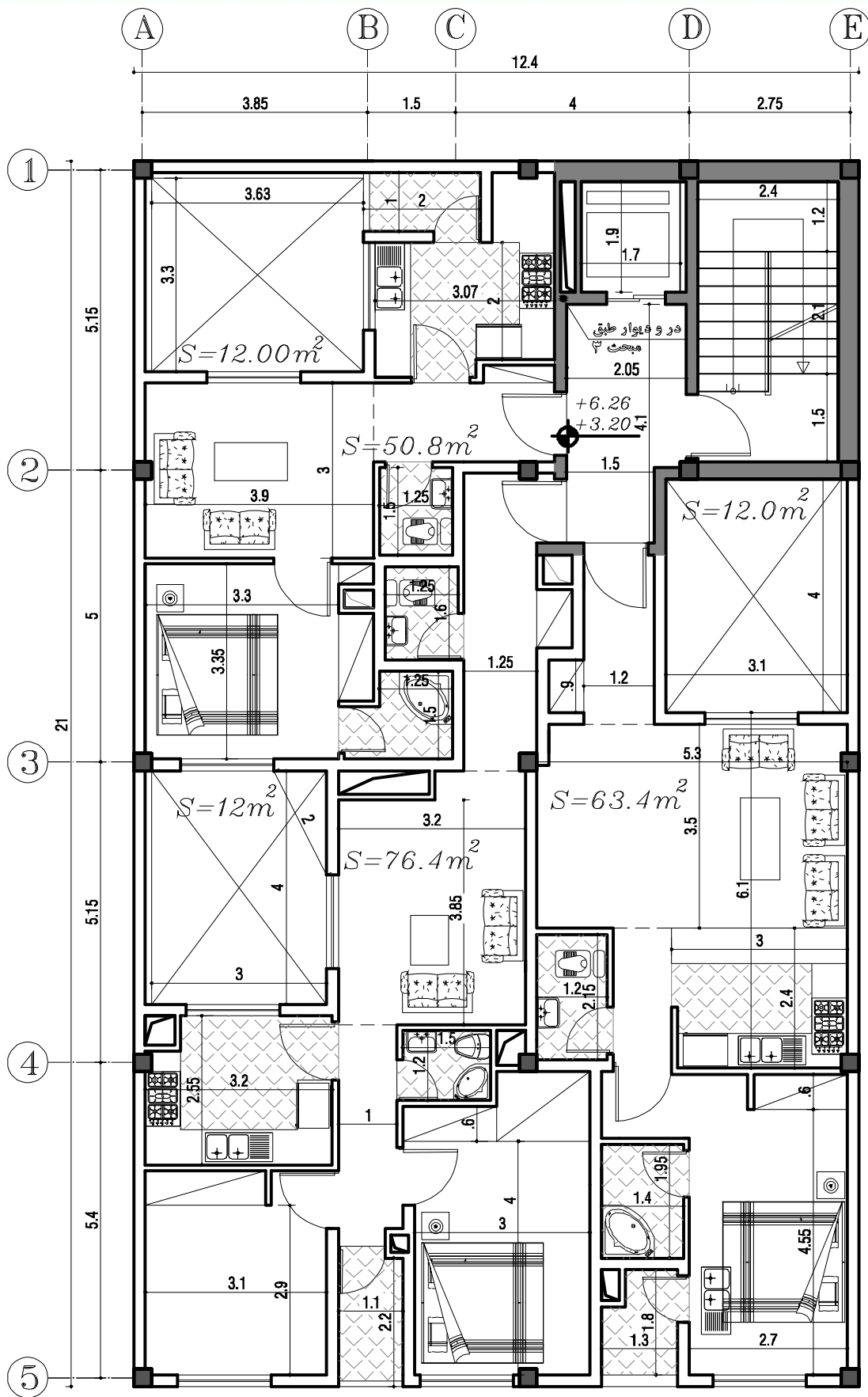
پلان حیاط - آزمون شهریور سال ۱۳۹۹



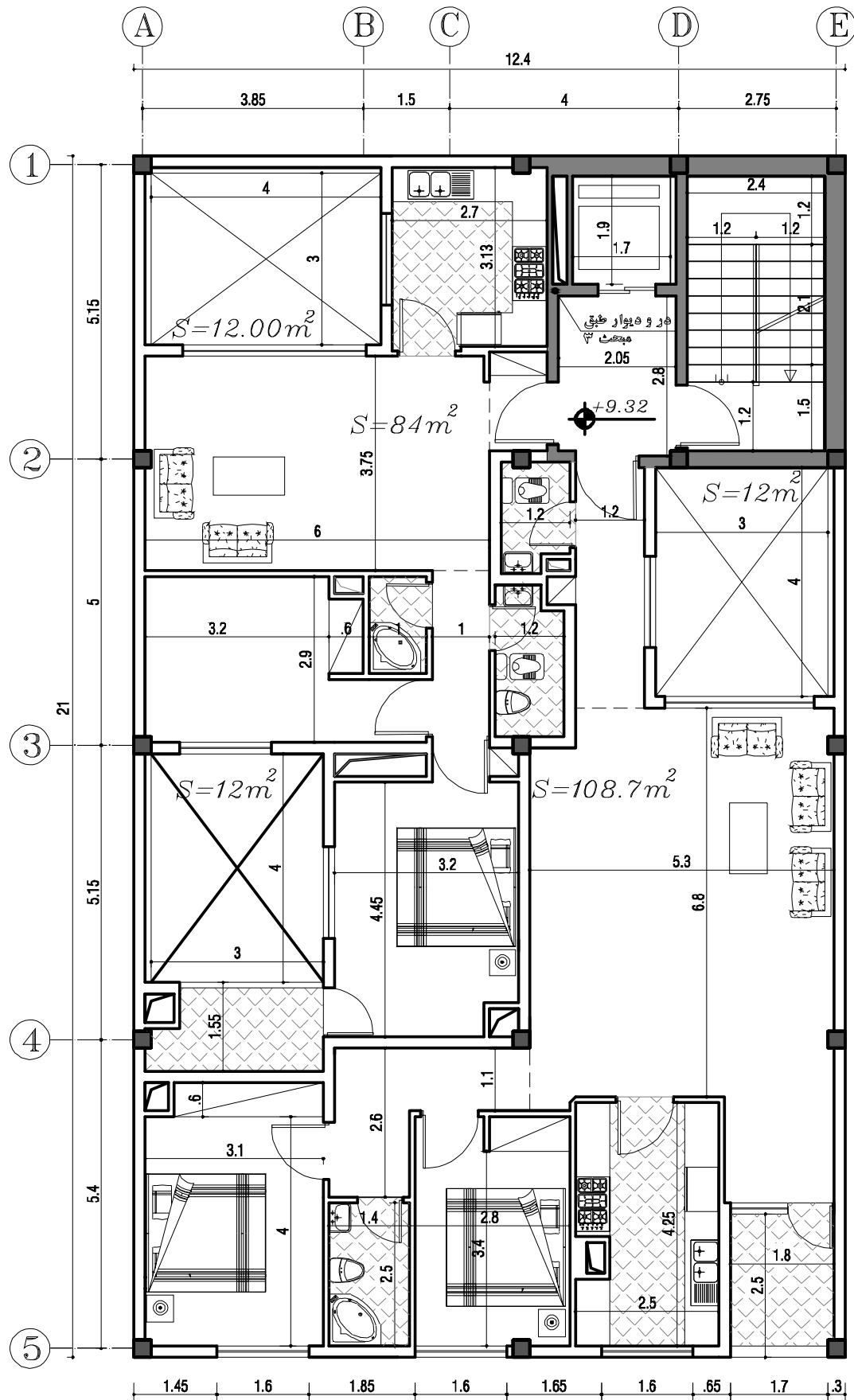
پلان اندازه گذاری و مبلمان طبقه زیرزمین - آزمون شهریور سال ۱۳۹۹



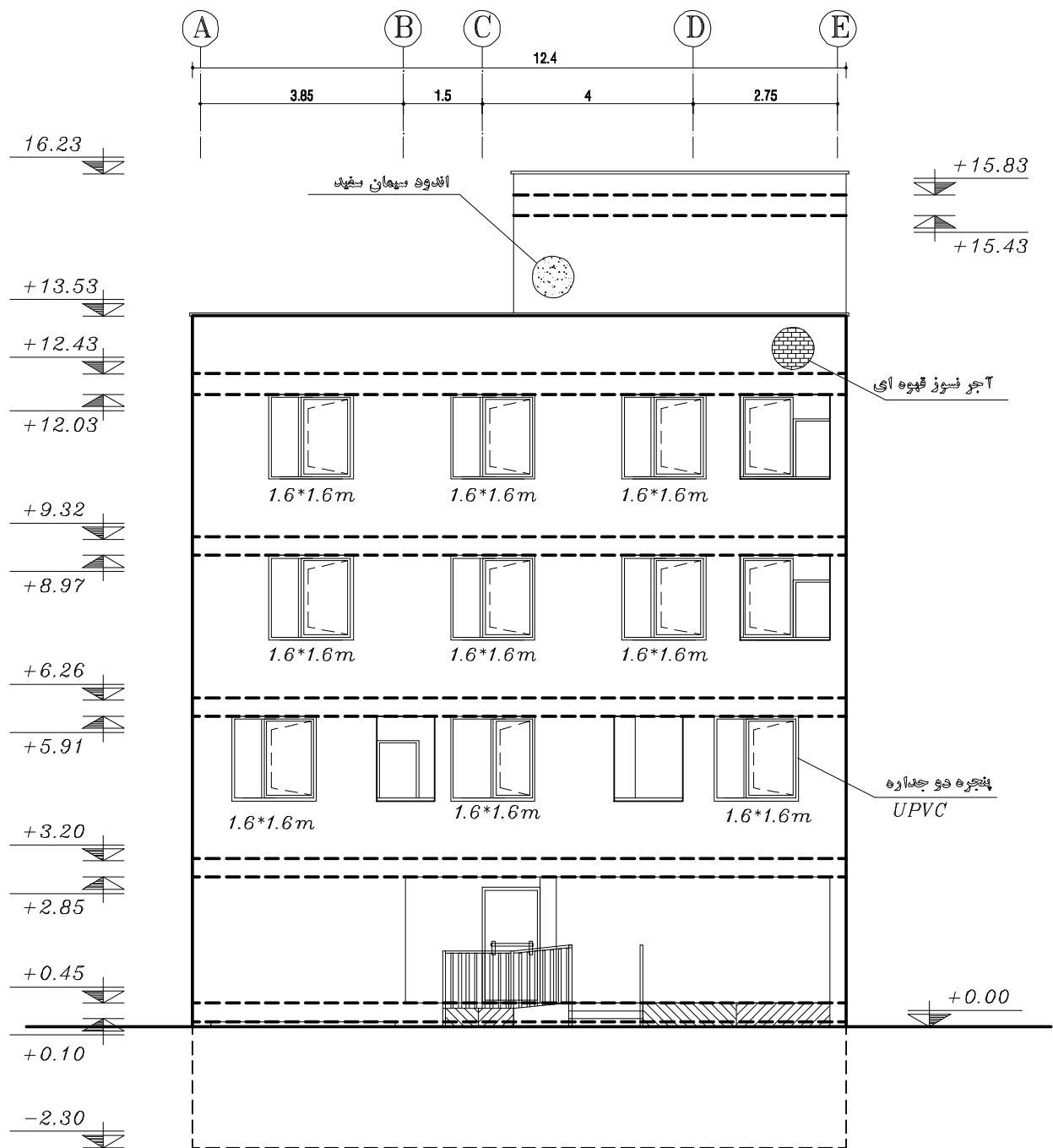
پلان اندازه گذاری و مبلمان طبقه همکف - آزمون شهریور سال ۱۳۹۹



پلان اندازه گذاری و مبلمان طبقه اول و دوم - آزمون شهریور سال ۱۳۹۹



پلان اندازه گذاری و مبلمان طبقه سوم - آزمون شهریور سال ۱۳۹۹



نمای ساختمان - آزمون شهریور سال ۱۳۹۹